

Nowy Hyundai SANTA FE Hybrid

Upust

6 000 zł

dla wersji PHEV



Wersja	Silnik	Liczba miejsc	Cena podstawowa	Cena promocyjna	Najniższa cena towaru z ostatnich 30 dni przed obniżką
SMART	1.6 T-GDI HEV 6AT 2WD (215KM)	5	199 900 zł	195 900 zł	199 900 zł
EXECUTIVE	1.6 T-GDI HEV 6AT 2WD (215KM)	5	234 900 zł	230 900 zł	234 900 zł
	1.6 T-GDI HEV 6AT 4WD (215KM)	5	244 900 zł	240 900 zł	244 900 zł
PLATINUM	1.6 T-GDI HEV 6AT 4WD (215KM)	5	262 900 zł	258 900 zł	262 900 zł
	1.6 T-GDI PHEV 6AT 4WD (253KM)	5	282 900 zł	276 900 zł	282 900 zł
	1.6 T-GDI HEV 6AT 4WD (215KM)	7	267 900 zł	263 900 zł	267 900 zł
	1.6 T-GDI PHEV 6AT 4WD (253KM)	7	287 900 zł	281 900 zł	287 900 zł
CALLIGRAPHY	1.6 T-GDI HEV 6AT 4WD (215KM)	6	282 900 zł	278 900 zł	282 900 zł
	1.6 T-GDI PHEV 6AT 4WD (253KM)	6	299 900 zł	293 900 zł	299 900 zł

Rok produkcji 2024, rok modelowy 2025



Cennik ważny od 02.04.2024 r. dotyczy samochodów z rocznika modelowego 2025 wyprodukowanych w 2024 r. Wszelkie opisane w niniejszym dokumencie informacje handlowe nie stanowią oferty w rozumieniu art. 66 i następných Kodeksu cywilnego. Podane właściwości i warunki w szczególności nie stanowią informacji, o których mowa w art. 8 Ustawy o prawach konsumenta, a także nie stanowią potwierdzenia dostępności poszczególnych modeli pojazdów, wersji wyposażenia oraz wariantów promocyjnych. Dealer zastrzega sobie prawo do wprowadzenia zmian danych zawartych w niniejszym zestawieniu, w tym parametrów technicznych, wyposażenia, cen i specyfikacji pojazdów. W szczególności ceny są zróżnicowane w zależności m. in. od terminów dostaw. Dostępność wybranych wersji wyposażenia oraz wariantów promocyjnych należy sprawdzić w salonach Autoryzowanego Dealera Hyundai. Wzory kolorów wnętrza i nadwozia przedstawione w cenniku mogą różnić się od rzeczywistych z powodu ograniczeń technologii druku. Informacje znajdujące się w niniejszym cenniku nie stanowią i nie będą stanowić części umowy nabycia samochodu zawartej między konsumentem a Autoryzowanym Dealerem Hyundai. Wiążące ustalenie ceny, wyposażenia i specyfikacji pojazdu oraz ewentualnych dodatkowych kosztów następuje w umowie jego sprzedaży lub w umowie przedwstępnej do umowy sprzedaży, a określenie parametrów technicznych zawiera świadectwo homologacji typu pojazdu. Podane ceny w PLN zawierają podatek VAT

WERSJA WYPOSAŻENIA	SMART	EXECUTIVE	PLATINUM	CALIGRAPHY
BEZPIECZEŃSTWO				
Poduszki bezpieczeństwa przednie	■	■	■	■
Poduszki bezpieczeństwa boczne w pierwszym i drugim rzędzie i kurtynowe	■	■	■	■
Poduszka bezpieczeństwa kolanowa dla kierowcy	■	■	■	■
Poduszka bezpieczeństwa centralna między przednimi fotelami	■	■	■	■
ABS + ESC+ DBC + HAC + TSA + MCB	■	■	■	■
Elektryczny hamulec postojowy z funkcją Auto Hold	■	■	■	■
Mocowania ISOFIX w drugim rzędzie	■	■	■	■
Mocowania ISOFIX w trzecim rzędzie	-	-	■ (W7)	■
Elektroniczna blokada zapobiegająca otwarciu tylnych drzwi przez dzieci	■	■	■	■
Skrzynia biegów sterowana za pomocą przycisków (shift-by-wire)	■	■	■	■
Asystent unikania kolizji podczas cofania (PCA)	-	SAFETY	■	■
Kamera monitorująca poziom uwagi kierowcy (ICC)	■	■	■	■
Samopoziomujące zawieszenie tylne	OUTDOOR	■	■	■
Elektronicznie sterowany układ wspomagania kierownicy	■	■	■	■
Kolumna kierownicza regulowana w dwóch płaszczyznach	■	■	■	■
Elektrycznie sterowana kolumna kierownicza	-	-	■	■
ZEWNETRZNE				
Szyby				
Szyby przednie barwione	■	-	-	-
Szyby przednie atermiczne	-	■	■	■
Szyby tylne barwione	■	-	-	-
Szyby tylne przyciemniane	-	■	■	■
Szyby tylne laminowane	-	■	■	■
Szyba czołowa z powłoką akustyczną	■	■	■	■
Szyba tylna podgrzewana z wyłącznikiem czasowym	■	■	■	■
Światła				
Reflektory LED (MFR)	■	■	-	-
Reflektory LED (typu Projekcyjnego)	-	LUXURY	■	■
Automatyczne włączanie świateł	■	■	■	■
Światła do jazdy dziennej LED	■	■	■	■
Światła pozycyjne LED	■	■	■	■
Oświetlenie powitalne	■	■	■	■
Tyłny spoiler z trzecim światłem stop	■	■	■	■
Trzecie światło stop LED	■	■	■	■
Tyłne światła przeciwmgielne LED	■	■	■	■
Kierunkowskazy w lusterkach bocznych	■	■	■	■
Światła tylne LED	■	■	■	■
Stylistyka				
Boczne lusterka w kolorze Glossy Black	-	-	-	■
Lusterka boczne elektrycznie sterowane i podgrzewane	■	■	■	■
Lusterka boczne elektrycznie składane	■	■	■	■
Wykończenie grilla w kolorze chromu	■	■	■	-
Wykończenie grilla w kolorze ciemnego chromu	-	-	-	■
Listwy boczne w kolorze Glossy Black	■	■	■	■
Okno dachowe elektrycznie sterowane	-	-	SUN (HEV)	■ (HEV)
Relingi dachowe	OUTDOOR	■	■	■
Klamki zewnętrzne w kolorze nadwozia	■	■	■	■
Ukryta rączka w słupku C ułatwiająca dostęp do dachu	-	-	-	■
Listwy progowe w kolorze czarnym	■	■	■	■
Osłona zderzaka w kolorze srebrnym	■	■	■	-
Osłona zderzaka w kolorze ciemnego chromu	-	-	-	■
Koła				
Felgi aluminiowe 20"	-	■	■	-
Felgi aluminiowe 20" w kolorze czarnym	-	-	-	■
Felgi aluminiowe 18"	■	-	-	-
Zestaw naprawczy	■	-	■ (HEV W7), (PHEV)	■ (HEV)
Koło zapasowe pełnowymiarowe (aluminiowe)	OUTDOOR	■	■ (HEV W5)	■ (HEV)
FOTELE				
Regulacja				
Zagłówki przednie z regulacją w dwóch płaszczyznach	■	■	■	■
Fotele przednie sterowane elektrycznie	-	■	■	■
Fotele przednie elektrycznie sterowane (fotel kierowcy z pamięcią ustawienia)	-	-	■	■
Fotel kierowcy z elektryczną regulacją podparcia lędźwiowego	■	■	-	-
Fotel kierowcy z elektryczną regulacją podparcia lędźwiowego (4 kierunki)	-	-	■	■
Walk-in device (przesuwany fotel ułatwiający wsiadanie)	-	-	■ (W7)	■
Fotel kierowcy z regulacją wysokości	■	■	■	■
Fotel pasażera z regulacją wysokości	-	■	■	■
Tyłna kanapa składana w proporcji 60:40	■	■	■	-
Tyłne fotele składane 50:50	-	-	-	■
Zagłówki tylne z regulacją wysokości (2 szt.)	-	-	-	■
Zagłówki tylne z regulacją wysokości (3 szt.)	■	■	■	-
Tyłne fotele przesuwane osobno	■	■	■	■
Tyłny podłokietnik z uchwytnymi na napoje	■	■	■	-
Trzeci rząd siedzeń, składany, dzielony w proporcji 50:50	-	-	■ (W7)	■
Zagłówki tylne z regulacją wysokości (trzeci rząd)	-	-	■ (W7)	■
Tapicerka				
Tapicerka materiałowa w kolorze Black, Supersonic Gray lub Pecan Brown	■	-	-	-
Tapicerka skórzana w kolorze Black, Supersonic Gray lub Pecan Brown	-	■	■	-
Tapicerka skórzana ze skóry Nappa w kolorze Black	-	-	-	■
Czarna podsufitka	-	-	-	■
Funkcje komfortu				
Fotele przednie podgrzewane	■	■	-	-
Fotele przednie i tylne podgrzewane	-	-	■	■
Fotele przednie wentylowane	-	-	■	■
Gazetownik w oparciu fotela kierowcy	■	■	■	-
Gazetownik w oparciu fotela kierowcy (premium)	-	-	-	■
Gazetownik w oparciu fotela pasażera	■	■	■	-
Gazetownik w oparciu fotela pasażera (premium)	-	-	-	■
Tyłna kanapa składana zdalnie od strony bagażnika	-	-	■ (W7)	■
Fotel kierowcy Premium Relaxation	-	-	-	■
Fotel pasażera Premium Relaxation	-	-	-	■

WERSJA WYPOSAŻENIA	SMART	EXECUTIVE	PLATINUM	CALIGRAPHY
WEWNĘTRZNE				
Drzwi				
Szyby sterowane elektrycznie (z funkcją Auto Up / Down)	■	■	■	■
Klamki wewnętrzne w kolorze metalu	■	■	■	■
Listwy progowe Standard	■	■	■	■
Listwy progowe Deluxe	-	■	■	■
Oświetlenie				
Oświetlenie pierwszego rzędu LED	■	■	■	■
Oświetlenie nastrojowe wnętrza	-	■	■	■
Oświetlenie przestrzeni bagażowej LED	■	■	■	■
Oświetlenie drugiego rzędu LED	■	■	■	■
Schowki i transport				
Schówek w podłokietniku	■	■	■	■
Lampa UV-C do dezynfekcji	-	-	-	■
Schówek pod podłogą bagażnika	■	■	■ (W5)	-
Siatka do mocowania bagaży	■	■	■	■
Haczyki do mocowania bagaży	■	■	■	■
Roleta bagażnika	■	■	■	■
Wykończenie				
Listwa ozdobna na desce rozdzielczej z hydrografiką	■	■	■	■
Kierownica obszyta skórą	■	■	■	■
Podgrzewana kierownica	■	■	■	■
Deska rozdzielcza obszyta skórą	-	■	■	■
Podsufitka wykończona zamszem	-	■	■	■
Podsufitka wykończona miękką tkaniną	■	-	-	-
Ośłony przeciwsłoneczne wykończone miękką tkaniną	■	-	-	-
Ośłony przeciwsłoneczne wykończone zamszem	-	■	■	■
Ośłona przeciwsłoneczna kierowcy z lustrem	■	■	■	■
Ośłona przeciwsłoneczna pasażera z lustrem	■	■	■	■
Ośłony przeciwsłoneczne rozsuwane	■	■	■	■
Ośłony przeciwsłoneczne z oświetleniem	■	■	■	■
MULTIMEDIA I NOWOCZESNE TECHNOLOGIE				
Komfort				
Klimatyzacja automatyczna dwustrefowa	■	■	■	■
Klimatyzacja w trzecim rzędzie	-	-	■ (W7)	■ (HEV)
Nawiewy powietrza w drugim rzędzie	■	■	■	■ (HEV)
Nawiewy powietrza w drugim i trzecim rzędzie	-	-	■ (PHEV W7)	■ (PHEV)
Funkcja automatycznego odparowywania szyb	■	■	■	■
Systemy wsparcia kierowcy				
Cyfrowe zegary z 12,3" wyświetlaczem	-	■	■	■
Cyfrowe zegary z 4" wyświetlaczem	■	-	-	-
Elektrochromatyczne lusterko wsteczne	■	■	■	■
Cyfrowe elektrochromatyczne lusterko wsteczne	-	-	TECH	■
Kontrolka niskiego poziomu płynu do spryskiwaczy	■	■	■	■
Wyświetlacz Head-Up (widok na szybie)	-	-	TECH	■
Inteligentny tempomat z funkcją Stop&Go	■	■	■	■
Selektor trybów jazdy	■	■	■	■
Łopatkki do zmiany biegów	■	■	■	■
Aktywny system monitorowania martwego pola (BCA) i asystent ostrzegania o ruchu poprzecznym (RCCA)	-	■	■	■
Asystent utrzymywania pasa ruchu (LKA), monitorowania poziomu uwagi kierowcy (DAW), informacja o odjechaniu poprzedzającego pojazdu (LVDA), asystent świateł drogowych (HBA)	■	■	■	■
System monitorowania ciśnienia w oponach	■	■	■	■
Inteligentny asystent ograniczeń prędkości (ISLA)	■	■	■	■
Ogranicznik prędkości	■	■	■	■
Asystenta unikania kolizji czołowych (FCA 1.5)	■	■	-	-
Asystenta unikania kolizji czołowych (FCA 2)	-	-	■	■
Przednie i tylne czujniki parkowania	■	■	-	-
Asystent zdalnego parkowania (RSPA) wyposażony w przednie, boczne i tylne czujniki parkowania	-	SAFETY	■	■
Kamera cofania z dynamicznymi liniami pomocniczymi	■	■	-	-
System kamer 360°	-	SAFETY	■	■
Podążanie na pasie ruchu (LFA 2)	■	■	■	■
Asystent jazdy autostradowej (HDA)	■	■	-	-
Asystent jazdy autostradowej (HDA 2)	-	-	■	■
Czujnik deszczu	■	■	■	■
System monitorowania tylnej kanapy (RSA) z czujnikami ultradźwiękowymi	-	SAFETY	■	■
System monitorowania tylnej kanapy (RSA)	■	-	-	-
System wyświetlający widok z martwego pola (BVM)	-	SAFETY	■	■
Wygoda				
Inteligentna kłapa bagażnika (z regulacją prędkości i wysokości otwierania)	■	■	■	■
Wyciszenie maski	■	■	■	■
Żaluzje przeciwsłoneczne w tylnych drzwiach	-	■	■	■
Gniazdo 12 V	■	■	■	■
Gniazdo 12 V w bagażniku	■	■	■	■
Gniazdo 220 V	-	-	■	■
Ładowarka bezprzewodowa do smartfonów	■	■	■	-
Dwie ładowarki indukcyjne do bezprzewodowego ładowania smartfonów	-	-	TECH	■
Porty USB typu C w konsoli centralnej	■	■	■	■
Porty USB dla pasażerów 2. rzędu	■	■	■	■
Porty USB dla pasażerów 3. rzędu	-	-	■ (W7)	■
Chłapacze	OUTDOOR	-	-	-
Uchwyty na napoje	■	■	■	■
Przygotowanie do montażu haka holowniczego	■	■	■	■
Ładowarka ICCB 230V z przewodem	-	-	■ (PHEV)	■ (PHEV)

WERSJA WYPOSAŻENIA	SMART	EXECUTIVE	PLATINUM	CALIGRAPHY
MULTIMEDIA I NOWOCZESNE TECHNOLOGIE				
Multimedia				
System multimedialny z 12,3" ekranem dotykowym, cyfrowym radiem DAB, nawigacja z usługami Hyundai LIVE i systemem Bluelink, łączność Android Auto i Apple Car Play	■	■	■	■
System Premium Audio BOSE	-	LUXURY	■	■
Głośniki w drzwiach przednich	■	■	■	■
Głośniki w drzwiach tylnych	■	■	■	■
Głośniki wysokotonowe, zewnętrzny wzmacniacz i głośnik centralny (Surround Sound)	-	LUXURY	■	■
System ratunkowy eCall	■	■	■	■
Aktualizacje OTA	■	■	■	■
Sterowanie radiem na kierownicy	■	■	■	■
System Bluetooth z obsługą komend głosowych	■	■	■	■
Ochrona				
Bezkluczkowy dostęp	■	■	■	■
Immobilizer	■	■	■	■
Centralny zamek, alarm	■	■	■	■
PAKIETY I OPCJE				
Lakier specjalny Terracotta Orange Solid	■	■	■	■
Lakier metaliczny	4000 zł	4000 zł	4000 zł	4000 zł
Lakier perłowy (Abyss Black, Creamy White Pearl)	4000 zł	4000 zł	4000 zł	4000 zł
Lakier perłowy (Cyber Sage Pearl, Ocado Green Pearl, Pebble Blue Pearl)	6000 zł	6000 zł	6000 zł	6000 zł
Lakier matowy	9000 zł	9000 zł	9000 zł	9000 zł
Pakiet OUTDOOR				
Samopoziomujące zawieszenie tylne, relingi dachowe, koło zapasowe pełnowymiarowe (aluminiowe), chłapacze	3000 zł	-	-	-
Pakiet SAFETY				
Asystent unikania kolizji podczas cofania (PCA), Asystent zdalnego parkowania (RSPA) wyposażony w przednie, boczne i tylne czujniki parkowania, System kamer 360°, System wyświetlający widok z martwego pola (BVM)	-	4000 zł	-	-
Pakiet LUXURY				
Reflektory LED (typu Projekcyjnego), system Premium Audio BOSE, głośniki wysokotonowe, zewnętrzny wzmacniacz i głośnik centralny (Surround Sound)	-	7000 zł	-	-
Pakiet TECH				
Cyfrowe elektrochromatyczne lusterko wsteczne, wyświetlacz Head-Up (widok na szybie), dwie ładowarki indukcyjne do bezprzewodowego ładowania smartfonów	-	-	5000 zł	-
Pakiet SUN (HEV)				
Okno dachowe elektrycznie sterowane	-	-	5000 zł	-
GWARANCJA I USŁUGI				
5-letnia gwarancja bez limitu kilometrów	wliczona w cenę	wliczona w cenę	wliczona w cenę	wliczona w cenę
5-letnia usługa assistance	wliczona w cenę	wliczona w cenę	wliczona w cenę	wliczona w cenę

(W5) Dotyczy wersji 5-osobowej
(W7) Dotyczy wersji 7-osobowej
(HEV) Dotyczy wersji HEV
(PHEV) Dotyczy wersji PHEV
(PHEV W7) Dostępne tylko dla wersji PHEV W7



5 lat gwarancji bez limitu kilometrów* wyraża nasze zaangażowanie w oferowanie najwyższej jakości i świetnej obsługi. Dzięki temu będziesz cieszyć się jazdą przez długie lata. Gwarancja obejmuje również:

5 lat Assistance | Pięcioletnia usługa pomocy drogowej obejmuje próbę naprawienia pojazdu na miejscu. W zależności od sytuacji zapewniamy: holowanie do najbliższego dealera Hyundai, pojazd zastępczy, transport pasażerów lub zakwaterowanie. Szczegółowe warunki u dealerów.

5 lat bezpłatnej kontroli stanu technicznego | Raz w roku użytkownik ma prawo do wykonania w ASO bezpłatnego sprawdzenia pięciu punktów kontrolnych samochodu. Usługa jest wykonywana poza przeglądami wynikającymi z harmonogramu przeglądów okresowych.

8 lat gwarancji na baterię wysokiego napięcia | Powyższe informacje nie określają wszystkich warunków gwarancji. Gwarancja na baterię wysokiego napięcia obejmuje jedynie samochody Hyundai sprzedane Klientowi końcowemu przez Autoryzowanego Dealera Hyundai na warunkach opisanych w Księżce Gwarancyjnej. Gwarancja na baterię wysokiego napięcia wynosi 8 lat z limitem 160 000 kilometrów w zależności, co wystąpi wcześniej. Szczegółowe warunki gwarancji, w tym jej wyłączeń i ograniczeń, znajdują się w Księżce Gwarancyjnej oraz u Autoryzowanych Dealerów Hyundai.

* 5-letnia Gwarancja Bez Limitu Kilometrów Hyundai dotyczy jedynie tych samochodów Hyundai, które były sprzedane Klientowi końcowemu przez Autoryzowanego Dealera Hyundai na warunkach opisanych w księżce gwarancyjnej. Podane w cenniku informacje na temat gwarancji pojazdu nie stanowią udzielenia kupującemu gwarancji. Gwarancja zostanie udzielona przy sprzedaży pojazdu, a jej warunki zostaną określone w dokumencie gwarancyjnym. Podane wartości zużycia paliwa oraz emisji CO2 stanowią dane porównawcze uzyskane na podstawie pomiarów stanowiskowych wykonanych w warunkach zgodnych z Rozporządzeniem (WE) nr 715/2007 Parlamentu Europejskiego i Rady oraz Rozporządzeniem Komisji (WE) nr 692/2008. Wielkość zużycia paliwa oraz emisji CO2 w warunkach rzeczywistych może się różnić od danych katalogowych, na co mają szczególny wpływ: technika jazdy kierowcy oraz rodzaj eksploatacji, warunki drogowe, warunki pogodowe, jakość paliwa, stan techniczny pojazdu oraz jego obciążenie. Zestawienie zużycia paliwa i emisji CO2 zawierające dane wszystkich nowych samochodów marki Hyundai jest dostępne nieodpłatnie w każdym salonie Autoryzowanego Dealera Hyundai.

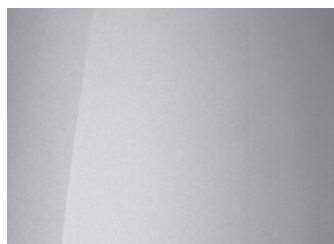
Kolory nadwozia



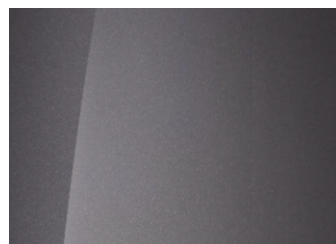
Creamy White Pearl
(WW2 – perłowy)



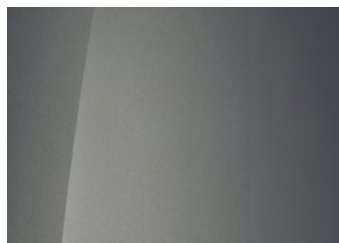
Creamy White Matte
(WWM – matowy)



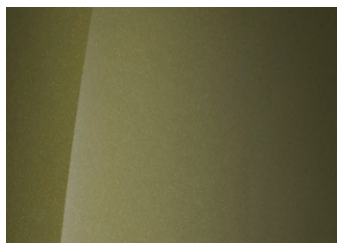
Typhoon Silver Metallic
(T2X – metaliczny)



Magnetic Gray Metallic
(M2F – metaliczny)



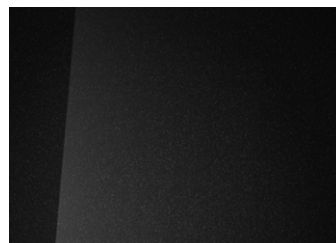
Pebble Blue Pearl
(PB2 – perłowy)



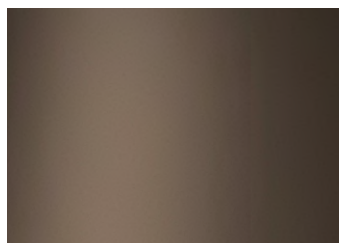
Ocado Green Pearl
(RN2 – perłowy)



Cyber Sage Pearl
(RS2 – perłowy)



Abyss Black Pearl
(A2B – perłowy)



Earthy Brass Matte
(YBM – matowy)



Terracotta Orange Solid
(ZGE – bez dopłaty)

Obrycze kół



18" (dla wersji Smart)



20" (dla wersji Executive, Platinum)



20" (dla wersji Calligraphy)

Wykończenie wnętrza

Tapicerki materiałowe (dla wersji Smart)



Black (NNB)



Supersonic Gray (YSY)



Pecan Brown (1PR)



Tapicerki skórzane (dla wersji Executive i Platinum)



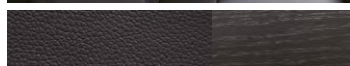
Black (9NB)



Supersonic Gray (9YY)



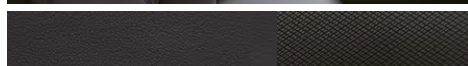
Pecan Brown (PCR)



Tapicerka skórzana (dla wersji Calligraphy)



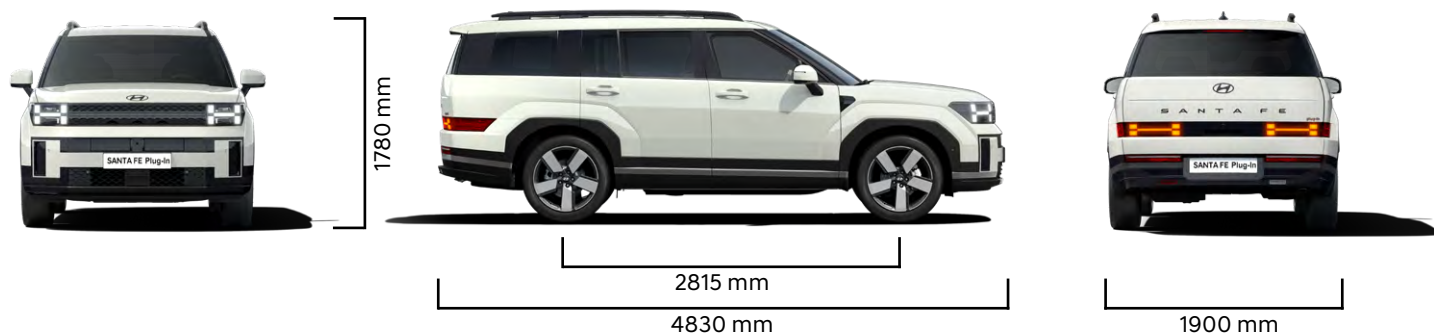
Black (4NB)



DANE TECHNICZNE			
SILNIK	1.6 T-GDI HEV	1.6 T-GDI HEV	1.6 T-GDI PHEV
Pojemność skokowa (cm ³)	1598	1598	1598
Rodzaj rozrządu	DOHC	DOHC	DOHC
Układ paliwowy	Wtrysk bezpośredni	Wtrysk bezpośredni	Wtrysk bezpośredni
Rodzaj paliwa	Benzyna	Benzyna	Benzyna
Norma emisji spalin	EURO 6e	EURO 6e	EURO 6e
Średnica x skok	75,6 x 89,0	75,6 x 89,0	75,6 x 89,0
Liczba cylindrów / zaworów na cylinder	4/4	4/4	4/4
Stopień sprężania	10,5:1	10,5:1	10,5:1
Skrzynia biegów	6AT	6AT	6AT
Rodzaj napędu	2WD	4WD	4WD
OSIĄGI			
Moc maksymalna (KM przy obr./min.)	160 / 5500	160 / 5500	160 / 5500
Max. moment obrotowy (Nm przy obr./min.)	265 / 1500-3500	265 / 1500-3500	265 / 1500-3500
Łączna moc układu hybrydowego (KM)	215	215	253
Łączny moment obrotowy układu hybrydowego (Nm)	367	367	367
Pojemność baterii (kWh)	1,49	1,49	13,8
Zasięg elektryczny w cyklu WLTP (km)	-	-	54,1
Zasięg elektryczny w cyklu miejskim WLTP (km)	-	-	65
Zużycie energii w cyklu WLTP (kWh/100km)	-	-	19,1
Moc maksymalna ładowarki pokładowej AC 230V (kW)	-	-	3,6
Prędkość maksymalna (km/h)	180	180	180
Przyspieszenie 0-100 km/h (s)	9,6	9,8	9,3
Przyspieszenie 80-120 km/h (s)	6,6	6,8	6,1
ZUŻYCIE PALIWA (l/100 km)			
Średnio we wszystkich fazach	6,4-7,0	6,9-7,3	1,7
EMISJA CO₂ (g/km)			
Średnio we wszystkich fazach	145-157	156-166	38
MASY			
Minimalna masa własna pojazdu* (kg) 5 os. / 6 os. / 7 os.	1845	1910 / 1950 / 1965	2035 / 2075 / 2090
Maks. masa całkowita (kg) 5 os. / 6 os. / 7 os.	2580	2650 / 2670 / 2675	2670 / 2735 / 2740
Ładowność (kg) 5 os. / 6 os. / 7 os.	735	740 / 720 / 710	635 / 660 / 650
Masa przyczepy z hamulcem (kg)	1110	1110	1010
Masa przyczepy bez hamulca (kg)	750	750	750
Maks. obciążenie bagażnika dachowego (kg)	100	100	100
WYMIARY			
Liczba miejsc siedzących	5, 6 lub 7 (zależnie od wybranej wersji)		
Długość/szerokość bez lusterek/wysokość (mm)	4830 / 1900 / 1780		
Rozstaw osi (mm)	2815		
Rozstaw kół przód/tył (mm)	1646-1637 / 1656-1647		
Prześwit (mm)	177		
Kąt wejścia / Kąt zejścia / Kąt rampowy (°)	17,4 / 20,9 / 15,3-15,5		
Miejsce na nogi (mm) 1 / 2 / 3 rząd	1052 / 1055 / 761		
Od siedziska do dachu (dach panoramiczny) (mm) 1 / 2 / 3 rząd (dach panoramiczny) (mm)	1045 (1020) / 1030 (1007) / 958		
Na wysokości ramion (mm) 1 / 2 / 3 rząd	1511 / 1475 / 1360		
Na wysokości bioder (mm) 1 / 2 / 3 rząd	1436 / 1395 / 1084		
Pojemność bagażnika VDA za 1. rzędem (litry) 5 os. / 6 os. / 7 os.	b.d.		
Pojemność bagażnika VDA za 2. rzędem (litry) 5 os. / 6 os. / 7 os.	b.d.		
Pojemność bagażnika VDA za 3. rzędem (litry) 5 os. / 6 os. / 7 os.	b.d.		
Pojemność zbiornika paliwa (litry)	67	67	47
KOŁA I ZAWIESZENIE			
Rozmiar kół	7,5Jx18" / 8,5Jx20"		
Rozmiar opon	235/60R18 / 255/45R20		
Zawieszenie kół przednich	Kolumny McPhersona		
Zawieszenie kół tylnych	Wielowahaczowe		

* Minimalna masa własna pojazdu nie zawiera dodatkowego wyposażenia oraz masy kierowcy i tym samym nie stanowi masy własnej rozumianej dla celów rejestracyjnych.

Wymiary



Informacje zawarte w cenniku nie stanowią potwierdzenia dostępności poszczególnych modeli pojazdów, wersji wyposażenia oraz wariantów promocyjnych. Hyundai Motor Poland Sp. z o.o. zastrzega sobie prawo wprowadzenia bez uprzedzenia zmian danych zawartych w niniejszym cenniku, w tym parametrów technicznych, wyposażenia, cen i specyfikacji pojazdów. Dostępność wybranych wersji wyposażenia oraz wariantów promocyjnych należy sprawdzić w salonach Autoryzowanego Dealera Hyundai. W szczególności ceny są różnicowane w zależności od terminów dostaw. Wzory kolorów wnętrza i nadwozia przedstawione w cenniku mogą różnić się od rzeczywistych z powodu ograniczeń technologii druku. Wszelkie informacje podane w cenniku nie stanowią oferty w rozumieniu Kodeksu cywilnego. Informacje znajdujące się w niniejszym cenniku nie stanowią i nie będą stanowiły części umowy nabycia samochodu zawartej między konsumentem a Autoryzowanym Dealerem Hyundai. Wiążące ustalenie ceny, wyposażenia i specyfikacji pojazdu następuje w umowie jego sprzedaży, a określenie parametrów technicznych zawiera świadectwo homologacji typu pojazdu. 5-letnia Gwarancja Bez Limitu Kilometrów Hyundai dotyczy jedynie tych samochodów Hyundai, które były sprzedane Klientowi końcowemu przez Autoryzowanego Dealera Hyundai na warunkach opisanych w książce gwarancyjnej. Podane w cenniku informacje na temat gwarancji pojazdu nie stanowią udzielenia kupującemu gwarancji. Gwarancja zostanie udzielona przy sprzedaży pojazdu, a jej warunki zostaną określone w dokumencie gwarancyjnym. Podane wartości zużycia paliwa oraz emisji CO₂ stanowią dane porównawcze uzyskane na podstawie pomiarów stanowiących wykonanych w warunkach zgodnych z Rozporządzeniem (WE) nr 715/2007 Parlamentu Europejskiego i Rady oraz Rozporządzeniem Komisji (WE) nr 692/2008. Wielkość zużycia paliwa oraz emisji CO₂ w warunkach rzeczywistych może się różnić od danych katalogowych, na co mają szczególny wpływ: technika jazdy kierowcy oraz rodzaj eksploatacji, warunki drogowe, warunki pogodowe, jakość paliwa, stan techniczny pojazdu oraz jego obciążenie. Zestawienie zużycia paliwa i emisji CO₂ zawierające dane wszystkich nowych samochodów marki Hyundai jest dostępne nieodpłatnie w każdym salonie Autoryzowanego Dealera Hyundai.

Twój dealer Hyundai: